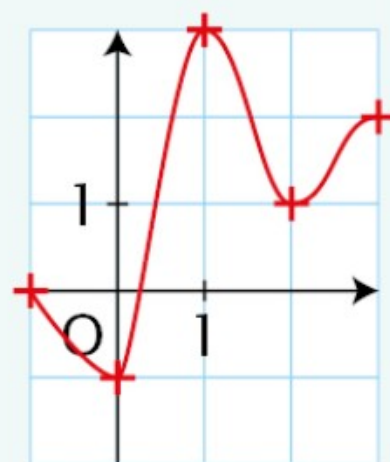


53 f est la fonction définie sur l'intervalle $[-1; 3]$ par la courbe dans le repère ci-contre. Lire graphiquement le maximum et le minimum de f sur l'intervalle et préciser la valeur de x pour laquelle chacun est atteint.



a. $[-1; 3]$

b. $[0; 1]$

54 Voici le tableau de variations d'une fonction f .

x	-4	-1	0	1
$f(x)$	-2	1	-5	3

Déterminer le maximum et le minimum de f sur l'intervalle : **a.** $[-4; 1]$ **b.** $[-4; 0]$ **c.** $[-4; -1]$